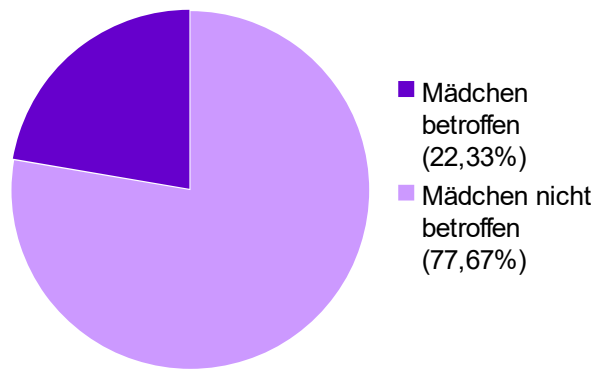
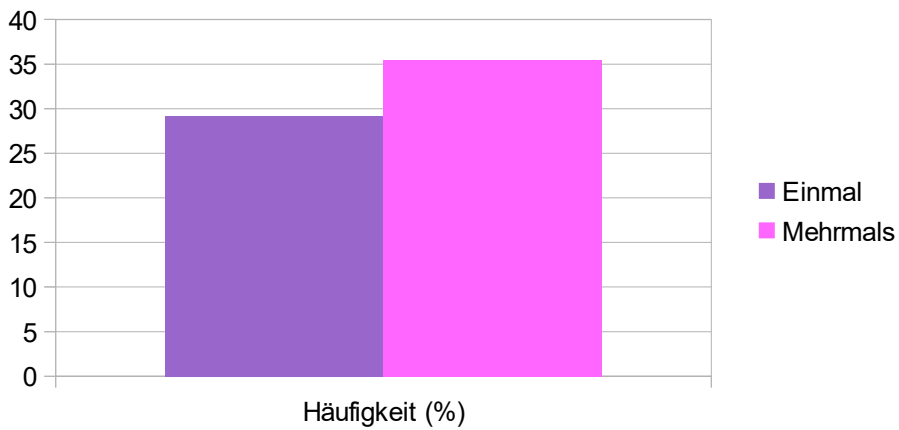


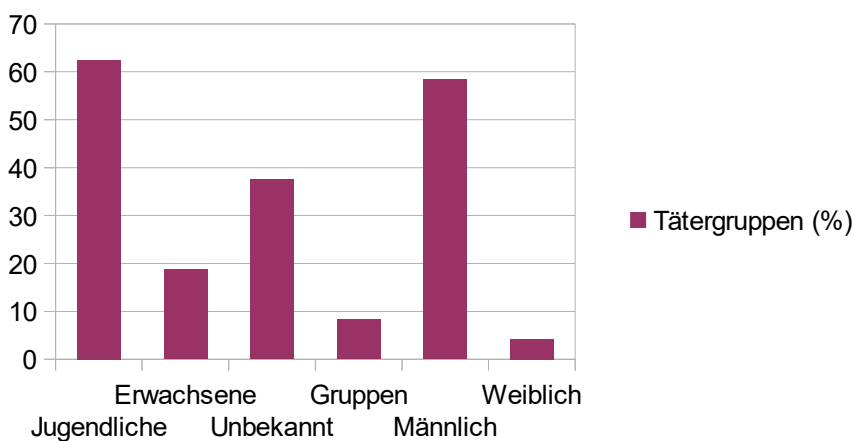
Prozentualer Anteil betroffener Mädchen auf Basis von 215 Fragebögen



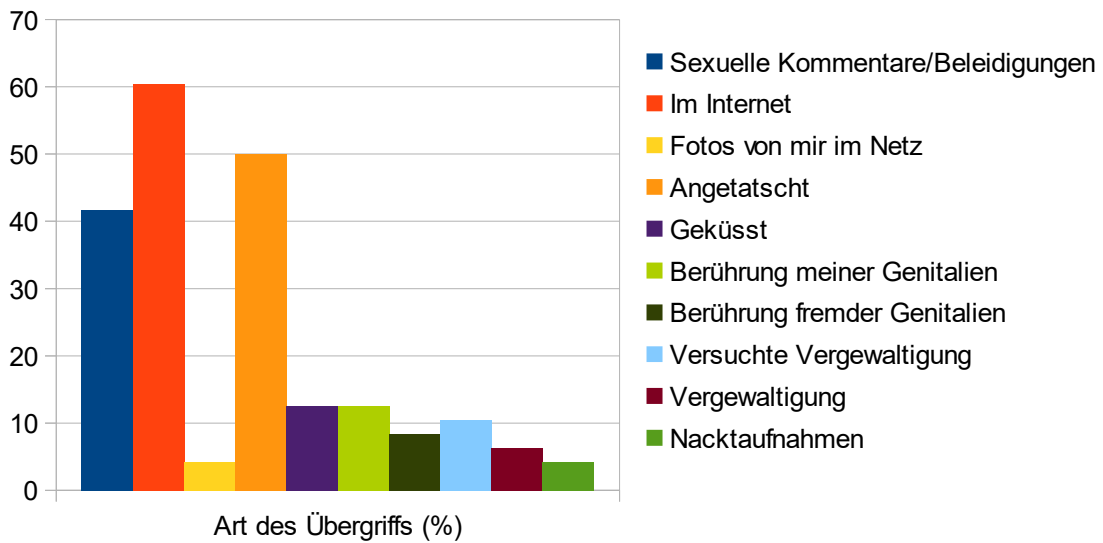
Prozentualer Anteil der Häufigkeit sexuell übergriffiger Situationen auf Basis von 48 betroffenen Mädchen



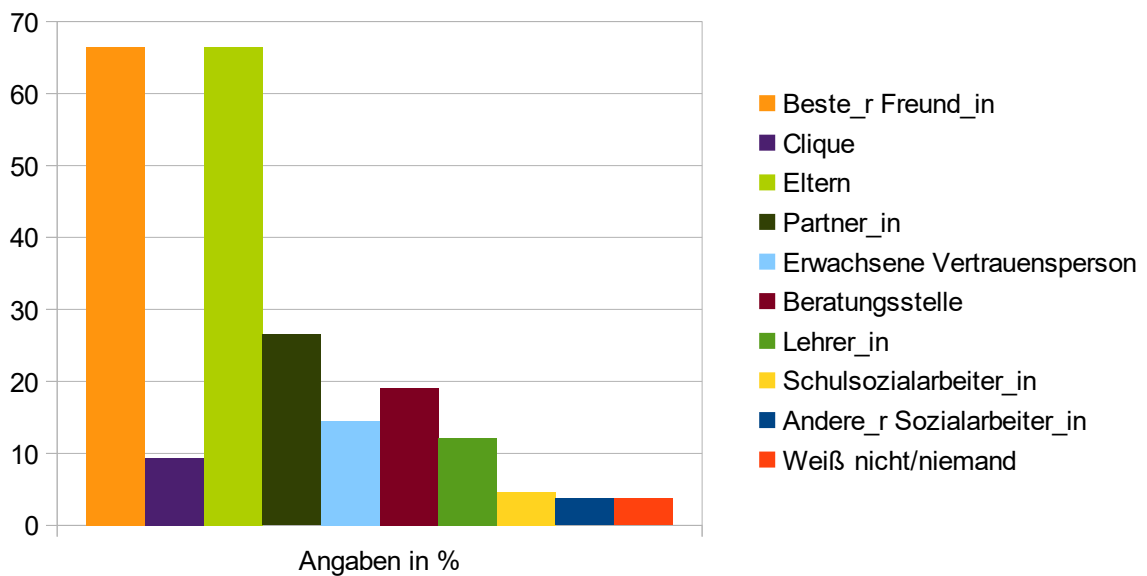
Prozentualer Anteil der Tätergruppen auf Basis von 48 betroffenen Mädchen



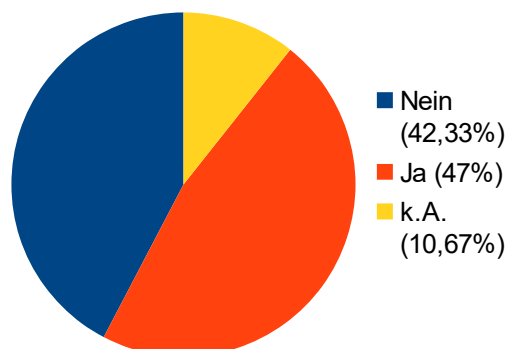
Prozentualer Anteil der Art der Übergriffe auf Basis von 48 betroffenen Mädchen



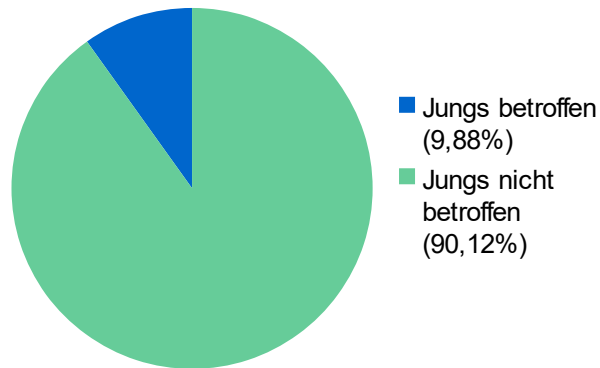
Angegebene Erstansprechpartner der Mädchen in Prozent auf Basis von 215 Fragebögen



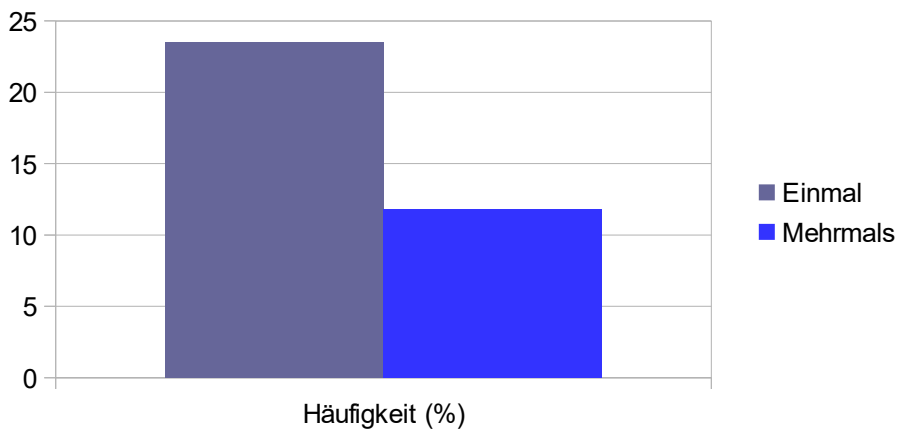
Kenntnis über Erstanlaufstellen in der Nähe der Mädchen (in Prozent) auf Basis von 215 Fragebögen



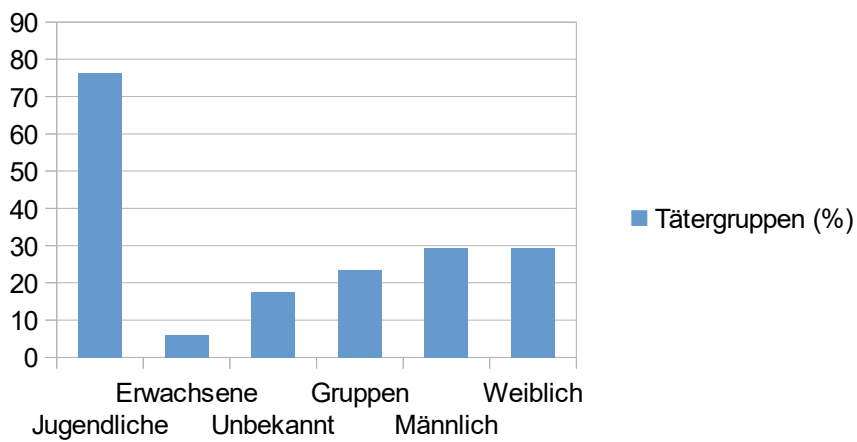
Prozentualer Anteil betroffener Jungen aus Basis von 172 Fragebögen



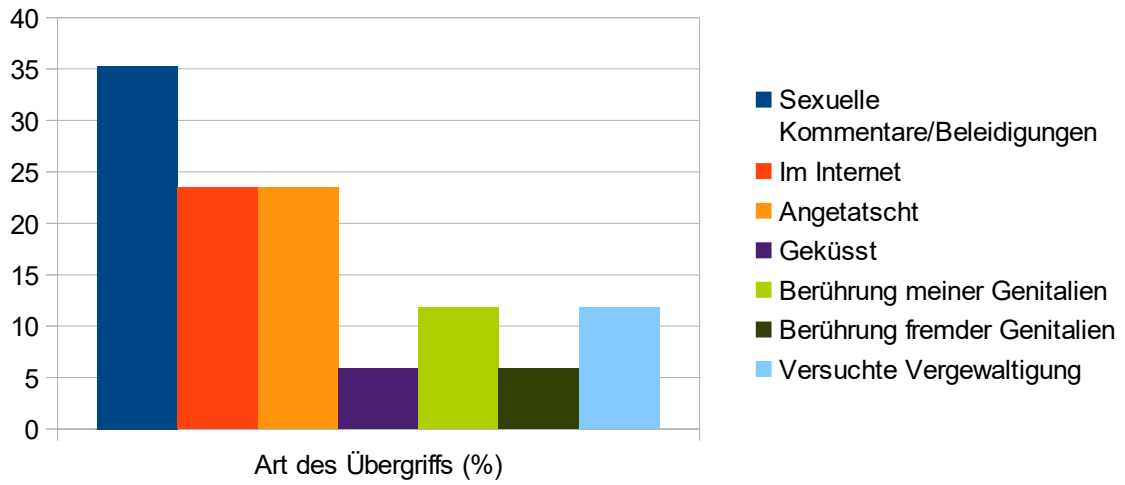
Prozentualer Anteil der Häufigkeit sexuell übergriffener Situationen auf Basis von 17 betroffenen Jungen



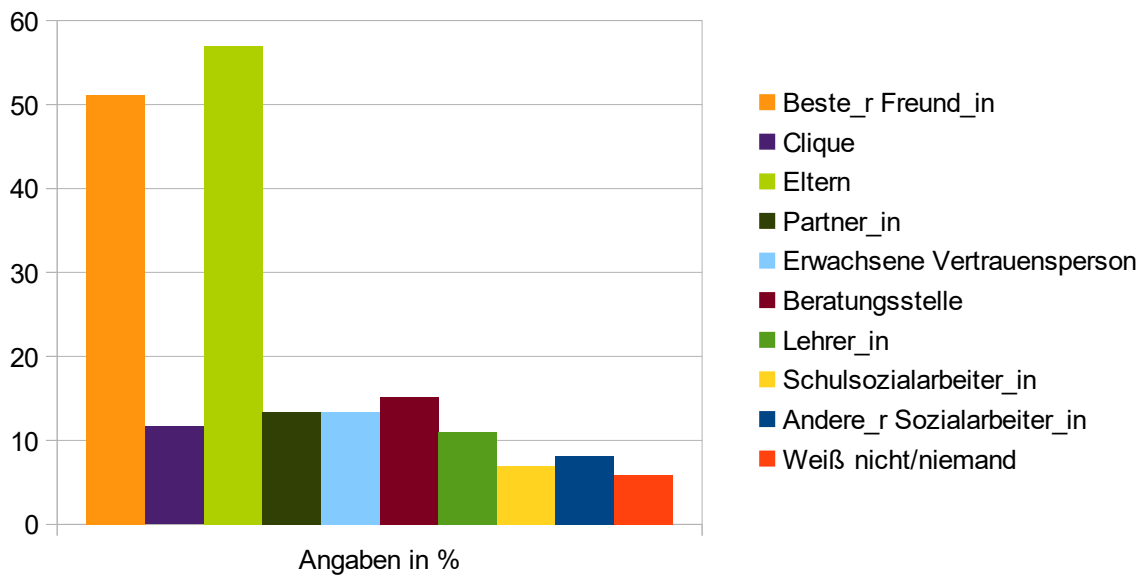
Prozentualer Anteil der Tätergruppen auf Basis von 17 betroffenen Jungen



Prozentualer Anteil der Art der Übergriffe auf Basis von 17 betroffenen Jungen



Angegebene Erstansprechpartner der Jungen in Prozent auf Basis von 172 Fragebögen



Kenntnis über Erstanlaufstellen in der Nähe der Jungen (in Prozent) auf Basis von 172 Fragebögen

